



**МИНИСТЕРСТВО РОССИЙСКОЙ ФЕДЕРАЦИИ
ПО РАЗВИТИЮ ДАЛЬНЕГО ВОСТОКА И АРКТИКИ
(МИНВОСТОКРАЗВИТИЯ РОССИИ)**

РАСПОРЯЖЕНИЕ

7 мая 2021 г.

Москва

№ 80-р

**Об установлении публичного сервитута в целях
размещения линейного объекта инфраструктуры
территории опережающего социально-экономического
развития «Нефтехимический»**

В соответствии с главой V.7 Земельного кодекса Российской Федерации, статьей 15 Федерального закона от 25 октября 2001 г. № 137-ФЗ «О введении в действие Земельного кодекса Российской Федерации», статьями 7, 30 Федерального закона от 29 декабря 2014 г. № 473-ФЗ «О территориях опережающего социально-экономического развития в Российской Федерации», постановлением Правительства Российской Федерации от 7 марта 2017 г. № 272 «О создании территории опережающего социально-экономического развития «Нефтехимический», распоряжением Министерства Российской Федерации по развитию Дальнего Востока и Арктики от 23 марта 2021 г. № 51-р «Об утверждении документации по планировке территории для размещения объекта трубопроводного транспорта федерального значения «Газопровод-отвод и ГРС Врангель Приморского края (2 этап. Строительство газопровода-отвода на ГРС Врангель от точки подключения газопровода-отвода на ГРС Большой Камень до ГРС Врангель Приморского края)» I этап строительства», на основании ходатайства общества с ограниченной ответственностью «Газпром межрегионгаз» (почтовый адрес: 197110, набережная Адмирала Лазарева, д. 24, лит. А, г. Санкт-Петербург, фактический адрес: 197110, набережная Адмирала Лазарева, д. 24, лит. А, г. Санкт-Петербург, mrg@mrg.gazprom.ru, ОГРН 1025000653930, ИНН 5003021311), направленного письмом от 25 марта 2021 г. № 20/01/3/011-865/ГГ:

1. Утвердить границы публичного сервитута согласно прилагаемой схеме.
2. Установить публичный сервитут на срок до 11 мая 2031 г. в отношении:
 - 2.1. Части земельного участка с кадастровым номером 25:24:040201:131 (адрес: Приморский край, Шкотовский муниципальный район).
 - 2.2. Части земельного участка с кадастровым номером 25:24:040201:130

(адрес: Приморский край, Шкотовский муниципальный район).

2.3. Части земельного участка с кадастровым номером 25:24:040201:129
(адрес: Приморский край, Шкотовский муниципальный район).

2.4. Части земельного участка с кадастровым номером 25:24:040201:143
(адрес: Приморский край, Шкотовский муниципальный район).

2.5. Частей земельного участка с кадастровым номером 25:24:000000:3042
(адрес: Приморский край, Шкотовский район, с. Романовка, ул. Заречная, д. 32).

2.6. Частей земельного участка с кадастровым номером 25:24:000000:446
(адрес: Приморский край, Шкотовский муниципальный район Владивостокское лесничество).

2.7. Частей земельного участка с кадастровым номером 25:13:000000:65
(адрес: Приморский край, Партизанский район, Сергеевское лесничество).

2.8. Частей земельного участка с кадастровым номером 25:13:000000:25
(адрес: Приморский край, Партизанский район, с. Новолитовск, ул. Черняховского, дом 28).

2.9. Части земельного участка с кадастровым номером 25:13:030101:138
(адрес: Приморский край, Партизанский район, СХПК «Новолитовский»).

2.10. Части земельного участка с кадастровым номером 25:13:030101:166
(обособленный участок 25:13:030101:315, входящий в единое землепользование)
(адрес: Приморский край, Партизанский район).

2.11. Части земельного участка с кадастровым номером 25:13:030202:5594
(адрес: Приморский край, Партизанский район, д. Кирилловка, ул. Садовая, дом 4).

2.12. Частей земельного участка с кадастровым номером 25:13:030202:5602
(адрес: Приморский край, Партизанский район, д. Кирилловка, ул. Садовая, дом 4).

2.13. Части земельного участка с кадастровым номером 25:13:030202:7863
(адрес: Приморский край, Партизанский район).

2.14. Части земельного участка с кадастровым номером 25:13:030202:5462
(адрес: Приморский край, Партизанский район).

2.15. Части земельного участка с кадастровым номером 25:13:030202:4975
(адрес: Приморский край, Партизанский район).

2.16. Частей земельного участка с кадастровым номером 25:13:000000:24
(адрес: Приморский край, Партизанский район, с. Екатериновка, ул. Советская, дом 6).

2.17. Части земельного участка с кадастровым номером 25:13:030202:9640
(адрес: Приморский край, Партизанский район).

2.18. Части земельного участка с кадастровым номером 25:13:030202:7920
(адрес: Приморский край, Партизанский район).

2.19. Части земельного участка с кадастровым номером 25:13:030101:335
(адрес: Приморский край, Партизанский район).

2.20. Части земельного участка с кадастровым номером 25:13:030101:13
(адрес: Приморский край, Партизанский район, с 228 по 230 строительную длину).

2.21. Частей земельного участка с кадастровым номером 25:31:000000:27 (обособленные участки 25:31:040401:28, 25:31:040401:26, входящие в единое землепользование) (адрес: Приморский край, г. Находка).

2.22. Частей земельного участка с кадастровым номером 25:13:000000:8 (обособленные участки 25:13:030101:208, 25:13:030202:4241, входящие в единое землепользование) (адрес: Приморский край, Партизанский район, с 40 опоры до 150 опоры).

2.23. Части земельного участка с кадастровым номером 25:13:000000:19 (обособленный участок 25:13:030101:309, входящий в единое землепользование) (адрес: Приморский край, Партизанский район).

2.24. Частей земельного участка с кадастровым номером 25:13:000000:10 (обособленный участок 25:13:030101:262, входящий в единое землепользование) (адрес: Приморский край, Партизанский район, автодорога Владивосток-Находка-порт Восточный от 121 км + 236 м до 135 км + 294 м).

Цель установления публичного сервитута: размещение объекта трубопроводного транспорта федерального значения «Газопровод-отвод и ГРС Врангель Приморского края (2 этап. Строительство газопровода-отвода на ГРС Врангель от точки подключения газопровода-отвода на ГРС Большой Камень до ГРС Врангель Приморского края)» I этап строительства» (часть 1 статьи 39.37 Земельного кодекса Российской Федерации).

3. Срок, в течение которого использование частей земельных участков, указанных в пункте 2 настоящего распоряжения, в утвержденных границах публичного сервитута в соответствии с их разрешенным использованием будет невозможно или существенно затруднено – 16,1 месяца.

4. Ограничения использования земельных участков, которые распространяются на все, что находится над и под поверхностью земель, если иное не предусмотрено законами о недрах, воздушным и водным законодательством, и ограничивают или запрещают размещение и (или) использование расположенных на таких земельных участках объектов недвижимого имущества и (или) ограничивают или запрещают использование земельных участков для осуществления иных видов деятельности, которые несовместимы с целями установления зон с особыми условиями использования территорий в границах зон с особыми условиями использования территорий, устанавливаются в соответствии со статьей 104 Земельного кодекса Российской Федерации.

В соответствии со статьей 105 Земельного кодекса Российской Федерации, к зоне с особыми условиями использования территории относится зона минимальных расстояний до магистральных трубопроводов, которая определяется СП 36.13330.2012 «Магистральные трубопроводы».

5. Порядок расчета и внесения платы за публичный сервитут в случае установления публичного сервитута в отношении земель или земельных участков, находящихся в государственной или муниципальной собственности и не предоставленных гражданам или юридическим лицам.

Плата за публичный сервитут, установленный в отношении земель

или земельных участков, находящихся в государственной или муниципальной собственности и не предоставленных гражданам или юридическим лицам, вносится обладателем публичного сервитута единовременным платежом не позднее шести месяцев со дня принятия решения об установлении публичного сервитута.

Плата вносится в бюджет публично-правового образования, органы государственной власти или органы местного самоуправления которых осуществляют полномочия по предоставлению земельных участков, находящихся в государственной или муниципальной собственности.


Плата за публичный сервитут рассчитывается пропорционально площади земельного участка и (или) земель в установленных границах публичного сервитута.

Плата за публичный сервитут в отношении земельного участка, находящегося в государственной или муниципальной собственности и не обремененного правами третьих лиц, устанавливается в размере 0,01 процента кадастровой стоимости такого земельного участка за каждый год использования этого земельного участка. При этом плата за публичный сервитут, установленный на три года и более, не может быть менее чем 0,1 процента кадастровой стоимости земельного участка, обремененного сервитутом, за весь срок сервитута.

Если в отношении земельных участков и (или) земель кадастровая стоимость не определена, размер платы за публичный сервитут рассчитывается исходя из среднего показателя кадастровой стоимости земельных участков по муниципальному району (городскому округу).

6. Обладатель публичного сервитута обязан привести земельный участок в состояние, пригодное для его использования в соответствии с разрешенным использованием, в срок не позднее чем три месяца после завершения строительства, капитального или текущего ремонта, реконструкции, эксплуатации, консервации, сноса инженерного сооружения, для размещения которого был установлен публичный сервитут (пункт 8 статьи 39.50 Земельного кодекса Российской Федерации).

Первый заместитель Министра
Российской Федерации
по развитию Дальнего Востока и Арктики



Г.Г. Гусейнов

УТВЕРЖДЕНЫ
распоряжением
Минвостокразвития России
от « 7 » мая 2021 г. № 80-р

Границы публичного сервитута

Перечень характерных точек границ публичного сервитута

Площадь границ публичного сервитута составляет 2 890 040 м ²		
Обозначение характерных точек границы	Координаты, м	
	X	Y
н743	359483,46	2197145,78
н744	359482,74	2197213,09
н745	359415,85	2197210,59
н746	359416,58	2197148,01
н747	359377,83	2197143,30
н748	359327,10	2197120,46
н749	359273,44	2197097,00
н750	359270,07	2197106,97
н751	359260,72	2197135,23
н752	359308,80	2197154,28
н753	359300,35	2197175,60
н754	359226,38	2197146,05
н755	359134,20	2197211,16
н756	359103,74	2197214,49
н757	358994,30	2197216,68
н758	358878,81	2197222,68
н759	358549,09	2197239,56

н760	358549,88	2197255,59
н761	358519,93	2197257,08
н762	358519,14	2197241,07
н763	358291,34	2197252,64
н764	358006,65	2197370,71
н765	357640,65	2197373,86
н766	357466,36	2197375,36
н767	357430,95	2197370,17
н768	357392,78	2197370,50
н769	357201,12	2197456,74
н770	357164,53	2197468,42
н771	356850,59	2197533,25
н772	356743,70	2197604,70
н773	356735,32	2197604,89
н774	356614,61	2197694,41
н775	356485,13	2197799,35
н776	356255,48	2197962,72
н777	356041,34	2198127,05
н778	356037,60	2198139,80
н779	356025,78	2198144,83
н780	355987,17	2198269,83
н781	355989,08	2198292,25

н782	355955,26	2198386,49
н783	355933,54	2198467,40
н784	355918,63	2198491,74
н785	355893,66	2198572,59
н786	355893,62	2198576,81
н787	355882,02	2198614,43
н788	355879,86	2198617,27
н789	355861,28	2198677,43
н790	355866,34	2198684,20
н791	355840,94	2198777,72
н792	355803,39	2198853,32
н793	355796,96	2198855,80
н794	355772,91	2198908,64
н795	355775,33	2198918,84
н796	355761,48	2198942,84
н797	355756,14	2198946,11
н798	355610,05	2199269,30
н799	355601,17	2199408,26
н800	355426,90	2199760,61
н801	355330,79	2200031,51
н802	355332,90	2200033,94
н803	355326,54	2200052,05
н804	355322,82	2200053,95
н805	355188,67	2200432,05
н806	355189,58	2200615,40
н807	355071,60	2200909,98
н808	354974,09	2201100,04

н809	354828,12	2201547,13
н810	354770,77	2201722,80
н811	354769,90	2201729,46
н812	354646,59	2202112,49
н813	354625,48	2202172,51
н814	354260,25	2202536,90
н815	354230,01	2202559,36
н816	353863,93	2202920,45
н817	353657,10	2202994,53
н818	353650,11	2202998,66
н819	353465,97	2203068,67
н820	353358,13	2203104,33
н821	353258,79	2203151,66
н822	353239,70	2203144,03
н823	353148,14	2203176,83
н824	353139,96	2203205,41
н825	353072,80	2203213,21
н826	353002,43	2203236,63
н827	352972,18	2203241,13
н828	352898,75	2203273,37
н829	352808,47	2203303,10
н830	352767,17	2203313,28
н831	352616,60	2203367,21
н832	352498,18	2203509,44
н833	352489,48	2203508,40
н834	352372,19	2203652,16
н835	352371,81	2203663,30

н836	352285,58	2203760,73
н837	352282,36	2203762,27
н838	352091,67	2203996,00
н839	351939,13	2204093,02
н840	351648,73	2204542,32
н841	351534,79	2204684,96
н842	351514,58	2204705,15
н843	351313,63	2204951,46
н844	351224,63	2205093,33
н845	351196,57	2205124,52
н846	351190,11	2205131,36
н847	351186,07	2205134,16
н848	351000,34	2205330,83
н849	350938,12	2205403,20
н850	350901,68	2205435,31
н851	350810,67	2205531,68
н852	350804,36	2205540,65
н853	350764,11	2205583,22
н854	350759,92	2205585,42
н855	350528,67	2205830,29
н856	350439,31	2205875,67
н857	350339,24	2205981,62
н858	350330,66	2205992,75
н859	350309,74	2206014,51
н860	350307,58	2206015,15
н861	350202,11	2206126,82
н862	350202,15	2206136,32

н863	350132,89	2206209,67
н864	350090,79	2206293,52
н865	350084,83	2206293,66
н866	349937,08	2206587,96
н867	349935,65	2206593,02
н868	349931,43	2206601,42
н869	349898,72	2206672,79
н870	349793,71	2206875,75
н871	349789,49	2206884,16
н872	349767,76	2206934,52
н873	349694,87	2207082,65
н874	349647,88	2207163,99
н875	349575,75	2207206,21
н876	349563,68	2207209,93
н877	349534,53	2207226,73
н878	349437,10	2207278,82
н879	349431,11	2207290,56
н880	349282,59	2207375,69
н881	349188,19	2207424,27
н882	349168,10	2207425,35
н883	349093,89	2207465,79
н884	349078,70	2207483,61
н885	348813,90	2207627,30
н886	348773,76	2207640,18
н739	348597,89	2207735,99
н738	348578,37	2207746,62
н887	348553,90	2207759,95

н888	348051,21	2208033,80
н889	348031,46	2208052,90
н890	347726,46	2208219,44
н891	347696,34	2208227,12
н892	347099,14	2208552,45
н700	347065,21	2208624,73
н699	347050,94	2208655,12
н893	346908,06	2208959,51
н894	346902,59	2208989,68
н895	346731,49	2209388,32
н896	346598,69	2209635,05
н897	346581,12	2209655,98
н898	346453,72	2209927,38
н899	346452,84	2209931,60
н900	346448,85	2209940,11
н901	346446,72	2209942,29
н902	346424,20	2209990,25
н903	346391,13	2210175,39
н904	346012,89	2210358,66
н905	345978,46	2210384,15
н906	345868,76	2210428,42
н907	345726,18	2210497,48
н908	345711,95	2210517,30
н909	345483,99	2210626,18
н910	345268,46	2210725,47
н911	345253,05	2210726,65
н912	345003,32	2210847,62

н913	344952,35	2210876,77
н914	344671,50	2211017,99
н915	344645,45	2211023,93
н916	344498,51	2211097,77
н917	344350,92	2211165,35
н918	344293,76	2211198,84
н919	344175,15	2211256,08
н920	343983,14	2211342,12
н921	343970,61	2211349,70
н922	343952,84	2211358,30
н923	343939,75	2211362,78
н924	343564,10	2211544,74
н925	343540,77	2211563,34
н926	343407,87	2211630,08
н927	343246,33	2211706,88
н928	343100,95	2211779,71
н929	343000,33	2211824,11
н930	342982,81	2211826,30
н931	342638,95	2211992,86
н932	342602,80	2212046,14
н933	342373,70	2212157,11
н934	342309,49	2212152,44
н935	341631,40	2212480,78
н936	341574,60	2212466,80
н937	341445,88	2212537,64
н938	341384,61	2212600,41
н939	340527,20	2213015,75

н940	340372,27	2213665,68
н941	340375,52	2213666,45
н942	340368,75	2213703,72
н943	340352,55	2213771,07
н648	340384,44	2213778,74
н647	340371,18	2213834,38
н944	340343,20	2213863,95
н945	340318,51	2213971,40
н946	340300,25	2213967,79
н947	340249,93	2214178,88
н948	340291,59	2214478,92
н949	340417,72	2215402,53
н950	340437,29	2215400,28
н951	340439,19	2215414,14
н952	340464,88	2215410,63
н953	340466,96	2215425,81
н954	340459,18	2215426,87
н955	340464,32	2215464,47
н956	340446,42	2215466,92
н957	340448,46	2215481,83
н958	340428,94	2215484,73
н959	340434,70	2215526,89
н960	340465,65	2215522,64
н961	340468,37	2215542,45
н962	340437,41	2215546,70
н963	340470,93	2215791,71
н964	340471,42	2215791,64

н965	340472,70	2215800,95
н966	340472,14	2215801,03
н967	340554,31	2216402,76
н968	340581,38	2216469,36
н969	340589,75	2216524,74
н970	340590,12	2216667,23
н971	340656,36	2217151,72
н972	340662,92	2217157,13
н973	340673,56	2217209,99
н974	340690,27	2217255,74
н975	340700,55	2217300,97
н976	340695,89	2217336,38
н977	340691,38	2217346,33
н978	340703,50	2217453,51
н979	340699,24	2217465,36
н980	340718,98	2217609,79
н981	340720,57	2217614,03
н982	340721,84	2217623,34
н983	340721,28	2217626,57
н984	340774,68	2218017,20
н985	340795,97	2218172,92
н986	340802,15	2218178,99
н987	340806,42	2218208,92
н988	340802,32	2218219,35
н989	340896,17	2218905,86
н990	340900,70	2218913,98
н991	340908,54	2218987,33

И992	340908,64	2218997,04
И993	340970,60	2219450,28
И994	340976,70	2219457,33
И995	341012,76	2219713,37
И996	341009,81	2219737,10
И997	340939,61	2219802,08
И998	340943,89	2219833,45
И999	340977,21	2220077,17
И1000	340978,54	2220082,10
И1001	340986,75	2220131,19
И1002	340988,29	2220158,23
И1003	341004,74	2220278,51
И1004	341091,28	2220333,04
И1005	341104,52	2220392,64
И1006	341119,05	2220500,38
И1007	341121,62	2220554,99
И1008	341055,70	2220673,90
И1009	341084,28	2221454,88
И1010	341049,51	2221481,49
И1011	341046,97	2221490,10
И1012	341012,50	2221516,70
И1013	340981,12	2221794,78
И1014	340982,13	2221799,47
И1015	340979,64	2221819,35
И1016	340978,06	2221821,87
И1017	340830,58	2223128,73
И1018	341038,11	2223445,53

И1019	341043,74	2223447,43
И1020	341135,78	2223589,65
И1021	341135,82	2223594,70
И1022	341354,74	2223928,89
И1023	341369,58	2223941,44
И1024	341459,16	2224078,64
И1025	341455,02	2224081,97
И1026	341682,19	2224428,75
И1027	341687,37	2224427,15
И1028	341761,67	2224540,58
И1029	341784,10	2224633,95
И1030	341850,84	2224682,41
И1031	341870,06	2224711,87
И1032	341875,49	2224720,21
И1033	341871,26	2224723,28
И1034	342145,57	2225143,66
И1035	342194,27	2225174,73
И1036	342182,44	2225221,07
И1037	342179,50	2225232,61
И1038	342159,51	2225310,97
И1039	342164,74	2225312,19
И1040	342163,71	2225316,23
И1041	342224,26	2225432,83
И1042	342212,56	2225433,18
И1043	342181,07	2225434,28
И1044	342156,81	2225387,57
И1045	342122,24	2225321,00

н1046	342125,55	2225308,03
н1047	342151,33	2225206,98
н1048	342153,79	2225197,32
н1049	342155,60	2225190,23
н1050	342121,23	2225168,35
н1051	341843,90	2224743,17
н1052	341838,63	2224735,07
н1053	341822,10	2224709,74
н1054	341749,54	2224657,05
н1055	341725,34	2224556,28
н1056	341648,90	2224439,75
н1057	341428,27	2224103,43
н1058	341045,01	2223519,20
н1059	341013,08	2223468,94
н1060	340795,85	2223137,32
н1061	340981,20	2221491,60
н1062	341049,92	2221438,56
н1063	341020,86	2220665,57
н1064	341085,89	2220548,29
н1065	341059,28	2220353,65
н1066	340972,73	2220299,12
н1067	340907,34	2219819,48
н1068	340903,42	2219790,73
н1069	340973,71	2219721,41
н1070	340745,22	2218050,58
н1071	340657,33	2217407,91
н1072	340639,98	2217343,71

н1073	340630,28	2217253,92
н1074	340633,68	2217234,96
н1075	340552,42	2216640,79
н1076	340538,09	2216562,00
н1077	340538,39	2216538,19
н2	340254,79	2214464,11
н1	340251,72	2214441,62
н33	340229,00	2214444,70
н1078	340194,47	2214173,53
н1079	340300,47	2213773,28
н1080	340316,91	2213777,14
н1081	340503,04	2212996,34
н1082	341368,01	2212577,34
н1083	341428,85	2212515,09
н1084	341570,67	2212437,00
н1085	341628,29	2212451,18
н1086	341902,04	2212318,63
н1087	341912,45	2212316,92
н1088	342304,63	2212127,02
н1089	342368,84	2212131,69
н1090	342585,87	2212026,56
н1091	342610,98	2211989,55
н1092	342622,02	2211973,28
н1093	343412,38	2211589,75
н1094	343536,75	2211531,17
н1095	344170,84	2211224,70
н1096	344188,92	2211209,12

н1097	344198,83	2211211,17
н1098	344630,91	2211002,34
н1099	344648,00	2210985,64
н1100	344664,34	2210986,68
н1101	344977,01	2210835,63
н1102	345495,83	2210580,35
н1103	345800,76	2210433,58
н1104	345944,75	2210355,28
н1105	346033,33	2210320,92
н1106	346368,76	2210158,45
н1107	346400,17	2209982,61
н1108	346532,34	2209701,06
н1109	346604,05	2209518,59
н1110	346824,80	2209046,21
н1111	346914,03	2208887,96
н245	347025,02	2208652,00
н244	347039,07	2208621,59
н1112	347079,99	2208534,42
н1113	347474,04	2208319,75
н1114	347532,07	2208277,81
н1115	347639,70	2208229,50
н1116	347714,00	2208180,37
н1117	348015,37	2208018,45
н1118	348080,33	2207989,46
н1119	348538,38	2207739,97
н1120	348567,82	2207723,93
н1121	348564,21	2207715,79

н1122	348847,44	2207561,55
н1123	348887,87	2207530,90
н1124	349119,13	2207413,37
н1125	349168,40	2207384,23
н1126	349281,76	2207322,07
н1127	349622,40	2207139,53
н1128	349673,70	2207028,96
н1129	349764,72	2206855,94
н1130	349864,56	2206655,10
н1131	349889,75	2206607,04
н1132	350100,60	2206187,06
н1133	350295,41	2205980,59
н1134	350422,42	2205846,26
н1135	350507,94	2205803,11
н1136	350848,91	2205442,18
н1137	350907,81	2205376,63
н1138	350975,26	2205308,44
н1139	351198,32	2205072,32
н1140	351284,18	2204933,95
н1141	351628,63	2204511,73
н1142	351914,12	2204069,15
н1143	352069,09	2203970,58
н1144	352237,38	2203764,20
н1145	352410,54	2203516,84
н1146	352525,41	2203411,24
н1147	352564,17	2203363,83
н1148	352566,78	2203354,78

н1149	352583,27	2203343,56
н1150	352756,52	2203281,46
н1151	352783,02	2203265,90
н1152	352863,23	2203235,98
н1153	352960,44	2203208,37
н1154	353052,26	2203175,47
н1155	353140,52	2203125,90
н1156	353206,45	2203104,33
н1157	353290,97	2203089,93
н1158	353506,08	2203009,74
н1159	353541,50	2203000,15
н1160	353848,53	2202890,13
н1161	354215,59	2202528,10
н1162	354281,66	2202456,35
н1163	354595,03	2202149,75
н1164	354664,17	2201941,35
н1165	354798,67	2201529,35
н1166	354943,04	2201087,11
н1167	355041,09	2200896,08
н1168	355156,09	2200609,06
н1169	355155,12	2200426,38
н1170	355396,14	2199747,14
н1171	355568,17	2199399,49
н1172	355576,98	2199261,06
н1173	355780,49	2198810,64
н1174	355806,99	2198721,98
н1175	355818,57	2198701,80

н1176	355850,08	2198599,82
н1177	355850,55	2198582,88
н1178	355860,56	2198565,90
н1179	355935,35	2198323,84
н1180	355940,53	2198244,38
н1181	355986,68	2198113,19
н1182	356037,71	2198080,44
н1183	356153,99	2197993,46
н1184	356274,40	2197904,94
н1185	356339,65	2197851,35
н1186	356500,94	2197731,48
н1187	356550,83	2197699,97
н1188	356697,02	2197591,57
н1189	356809,41	2197469,19
н1190	357152,71	2197431,69
н1191	357191,03	2197424,55
н1192	357341,15	2197356,99
н1193	357385,45	2197337,06
н1194	357998,72	2197331,78
н1195	358282,62	2197214,03
н1196	358897,44	2197182,66
н1197	358992,34	2197177,73
н1198	359101,93	2197175,53
н1199	359118,21	2197174,71
н1200	359201,50	2197115,88
н1201	359190,98	2197095,68
н1202	359088,77	2197063,79

н1203	359095,82	2197041,74
н1204	359081,26	2197037,32
н1205	359084,48	2197027,02
н1206	359099,05	2197031,63
н1207	359113,87	2196985,22
н1208	359277,14	2197038,53
н1209	359295,99	2197030,37
н1210	359294,58	2197034,41
н1211	359275,30	2197091,48
н1212	359329,53	2197114,98
н1213	359379,46	2197137,45
н1214	359437,12	2197144,46
н743	359483,46	2197145,78
н1215	342272,33	2225537,07
н1216	342294,07	2225578,91
н1217	342358,55	2225656,99
н1218	342361,77	2225659,32
н1219	342367,75	2225666,57
н1220	342368,90	2225669,53
н1221	342389,95	2225695,02
н1222	342388,64	2225709,74
н1223	342387,13	2225719,02
н1224	342381,22	2225755,15
н1225	342379,72	2225764,43
н1226	342377,96	2225769,03
н1227	342364,68	2225851,01
н1228	342368,24	2225861,52

н1229	342344,80	2226011,63
н1230	342332,53	2226078,66
н1231	342325,32	2226093,89
н1232	342285,96	2226336,86
н1233	342285,99	2226342,88
н1234	342284,49	2226352,16
н1235	342282,72	2226356,84
н1236	342254,10	2226533,44
н1237	342255,16	2226546,08
н1238	342228,20	2226719,40
н1239	342170,86	2227059,63
н1240	342160,32	2227064,41
н1241	342066,36	2227107,15
н1242	342026,23	2227131,62
н1243	342011,49	2227140,61
н1244	341574,42	2227339,16
н1245	341551,37	2227341,45
н1246	341263,31	2227472,50
н1247	341254,81	2227481,84
н1248	341110,42	2227550,48
н1249	341037,20	2227575,41
н1250	340970,22	2227605,84
н1251	340963,98	2227614,71
н1252	340968,68	2227617,30
н1253	340968,33	2227617,80
н1254	340805,80	2227848,01
н1255	340801,94	2227847,40

н1256	340679,45	2228026,12
н1257	340722,79	2228047,25
н1258	340727,62	2228038,50
н1259	340745,56	2228048,42
н1260	340734,21	2228068,95
н1261	340668,80	2228036,12
н1262	340637,77	2228018,46
н1263	340713,60	2227911,04
н1264	340719,26	2227903,03
н1265	340936,05	2227595,90
н1266	340948,15	2227578,77
н1267	341181,93	2227467,37
н1268	341323,63	2227381,07
н1269	341473,13	2227316,47
н1270	341551,93	2227289,00
н1271	341602,04	2227277,95
н1272	341963,62	2227096,50
н1273	342005,07	2227088,57
н1274	342041,67	2227081,56
н1275	342138,23	2227037,66
н1276	342187,79	2226731,94
н1277	342198,24	2226642,81
н1278	342211,60	2226585,09
н1279	342354,32	2225704,69
н1280	342265,87	2225597,57
н1281	342246,60	2225560,46
н1215	342272,33	2225537,07

н1514	340516,03	2228201,45
н1515	340310,85	2228273,96
н1516	340302,62	2228277,93
н1517	340294,86	2228280,67
н1518	340301,68	2228275,25
н1519	340313,02	2228266,24
н1520	340378,80	2228213,97
н1521	340497,50	2228171,90
н1514	340516,03	2228201,45
н1509	339911,87	2228320,96
н1510	339912,14	2228323,15
н1511	339923,41	2228391,12
н1512	339910,66	2228407,43
н1513	339895,60	2228375,13
н1509	339911,87	2228320,96
н1282	339903,50	2228253,12
н1283	339908,29	2228291,91
н1284	339490,99	2228315,37
н1285	339358,16	2228391,89
н1286	339354,54	2228388,03
н1287	339319,29	2228408,08
н1288	339321,18	2228413,19
н1289	339226,68	2228467,62
н1290	339224,87	2228462,66

н1291	339165,15	2228497,03
н1292	339097,98	2228535,69
н1293	339094,32	2228538,95
н1294	339035,95	2228580,30
н1295	338963,14	2228621,16
н1296	338815,14	2228730,33
н1297	338694,76	2228776,30
н1298	338682,31	2228774,92
н1299	338572,89	2228837,89
н1300	338572,89	2228920,03
н1301	338566,85	2228989,07
н1302	338567,74	2229277,35
н1303	338578,26	2229303,82
н1304	338568,23	2229437,15
н1305	338569,55	2229864,99
н1306	338570,63	2230216,23
н1307	338628,12	2230301,00
н1308	338629,78	2230305,44
н1309	338585,11	2230305,36
н1310	338584,53	2230493,08
н1311	338578,73	2230594,78
н1312	338571,92	2230633,99
н1313	338572,33	2230767,17
н1314	338597,46	2230784,27
н1315	338582,78	2230835,78
н1316	338588,09	2230874,76
н1317	338580,20	2230952,77

н1318	338601,57	2230984,68
н1319	338596,65	2230993,07
н1320	338652,55	2231073,11
н1321	338690,09	2231093,62
н1322	338675,82	2231106,44
н1323	338780,09	2231255,74
н1324	338807,00	2231266,45
н1325	338859,26	2231329,56
н1326	338835,66	2231367,77
н1327	339004,13	2231609,53
н1328	339017,45	2231623,66
н1329	339039,43	2231657,71
н1330	339035,68	2231670,89
н1331	339113,38	2231822,00
н1332	339114,19	2231911,71
н1333	339122,41	2231957,12
н1334	339113,08	2231964,04
н1335	339112,84	2232076,51
н1336	339125,82	2232096,94
н1337	339130,44	2232117,15
н1338	339123,64	2232155,09
н1339	339116,36	2232195,67
н1340	339114,21	2232236,95
н1341	339085,24	2232288,43
н1342	339074,53	2232286,90
н1343	338969,84	2232445,92
н1344	338975,57	2232455,70

н1345	338912,74	2232553,11
н1346	338869,75	2232561,91
н1347	338789,32	2232601,99
н1348	338736,08	2232602,18
н1349	338692,48	2232615,18
н1350	338670,68	2232616,16
н1351	338654,35	2232602,55
н1352	338477,83	2232640,00
н1353	338286,58	2232659,03
н1354	338134,24	2232674,19
н1355	338091,11	2232713,68
н1356	338091,64	2232723,89
н1357	338053,68	2232762,00
н1358	338042,13	2232793,78
н1359	338028,44	2232809,00
н1360	337982,56	2232824,09
н1361	337933,76	2232874,40
н1362	337916,18	2232907,54
н1363	337901,88	2232915,30
н1364	337883,11	2232939,51
н1365	337850,86	2232955,57
н1366	337830,87	2232972,26
н1367	337822,38	2232971,87
н1368	337728,97	2233053,17
н1369	337676,93	2233100,26
н1370	337667,12	2233101,90
н1371	337502,75	2233081,17

н1372	337489,52	2233084,97
н1373	337455,47	2233077,61
н1374	337432,14	2233062,96
н1375	337410,39	2233049,29
н1376	337391,76	2233044,49
н1377	337236,41	2232948,48
н1378	337182,85	2232920,95
н1379	337169,52	2232904,53
н1380	337165,31	2232895,36
н1381	337020,44	2232804,37
н1382	336955,21	2232880,83
н1383	336765,57	2233103,14
н1384	336734,20	2233286,49
н1385	336734,91	2233304,29
н1386	336695,98	2233524,44
н1387	336691,39	2233536,64
н1388	336598,92	2234077,06
н1389	336574,88	2234217,57
н1390	336572,01	2234263,89
н1391	336561,97	2234293,00
н1392	336548,73	2234370,38
н1393	336549,46	2234378,99
н1394	336534,61	2234483,53
н1395	336482,80	2234553,54
н1396	336471,23	2234564,95
н1397	336405,41	2234652,62
н1398	336400,43	2234666,34

Н1399	336306,01	2234799,76
Н1400	336295,78	2234798,68
Н1401	335935,35	2235278,84
Н1402	335894,08	2235333,82
Н1403	335845,48	2235398,56
Н1404	335844,29	2235401,81
Н1405	335838,65	2235409,33
Н1406	335836,55	2235410,46
Н1407	335746,64	2235530,23
Н1408	335725,02	2235514,00
Н1409	335745,61	2235486,57
Н1410	335705,39	2235456,55
Н1411	335752,32	2235391,35
Н1412	335737,46	2235310,61
Н1413	335765,27	2235280,45
Н1414	335792,06	2235319,04
Н1415	335826,28	2235368,34
Н1416	335875,18	2235303,17
Н1417	335916,44	2235248,19
Н1418	336234,15	2234824,79
Н1419	336236,60	2234790,80
Н1420	336260,46	2234765,57
Н1421	336299,68	2234730,20
Н1422	336344,23	2234672,70
Н1423	336375,68	2234636,18
Н1424	336464,02	2234518,45
Н1425	336494,62	2234473,03

Н1426	336503,66	2234418,69
Н1427	336512,72	2234381,88
Н1428	336569,86	2234048,01
Н1429	336683,44	2233384,31
Н1430	336697,43	2233286,99
Н1431	336702,09	2233276,41
Н1432	336734,10	2233088,25
Н1433	336926,75	2232862,27
Н1434	337013,68	2232760,30
Н1435	337049,73	2232773,12
Н1436	337087,18	2232792,59
Н1437	337123,59	2232799,15
Н1438	337141,04	2232812,62
Н1439	337147,14	2232822,45
Н1440	337182,01	2232844,23
Н1441	337198,45	2232856,96
Н1442	337265,30	2232904,30
Н1443	337282,55	2232924,18
Н1444	337338,07	2232957,94
Н1445	337373,34	2232985,51
Н1446	337442,40	2233029,48
Н1447	337462,41	2233042,22
Н1448	337655,92	2233066,55
Н1449	337678,89	2233037,19
Н1450	337691,14	2233034,30
Н1451	337788,16	2232945,47
Н1452	337796,03	2232935,48

Н1453	337803,12	2232931,78
Н1454	337890,28	2232851,97
Н1455	337890,66	2232845,26
Н1456	337956,34	2232768,61
Н1457	338057,91	2232698,49
Н1458	338119,69	2232641,92
Н1459	338285,07	2232625,38
Н1460	338473,32	2232606,55
Н1461	338823,75	2232532,20
Н1462	338864,54	2232518,40
Н1463	338880,64	2232520,13
Н1464	338958,30	2232379,09
Н1465	339016,32	2232292,66
Н1466	339041,95	2232259,93
Н1467	339078,81	2232219,21
Н1468	339069,85	2232157,16
Н1469	339073,67	2232057,34
Н1470	339074,31	2232040,49
Н1471	339055,88	2231973,75
Н1472	339051,95	2231833,87
Н1473	339006,89	2231735,09
Н1474	338981,65	2231659,92
Н1475	338805,06	2231417,39
Н1476	338754,20	2231322,20
Н85	338749,91	2231325,57
Н84	338736,37	2231306,34
Н1477	338569,67	2231069,63

Н1478	338503,77	2230953,65
Н1479	338513,86	2230868,59
Н1480	338508,56	2230314,63
Н1481	338532,36	2230188,28
Н1482	338531,83	2229988,31
Н1483	338527,12	2229986,18
Н1484	338526,98	2229933,12
Н1485	338531,68	2229931,59
Н1486	338531,55	2229881,78
Н48	338530,64	2229543,21
Н47	338530,49	2229484,16
Н46	338529,57	2229469,77
Н1487	338516,77	2229269,30
Н1488	338518,62	2229244,94
Н1489	338530,77	2229214,52
Н1490	338530,64	2229167,57
Н1491	338525,75	2229129,62
Н1492	338530,50	2229113,54
Н1493	338530,18	2228994,90
Н35	338516,27	2228994,90
Н34	338516,27	2228906,99
Н243	338462,76	2228906,99
Н1494	338462,34	2228823,22
Н1495	338525,53	2228823,39
Н1496	338525,53	2228812,59
Н1497	338527,52	2228812,59
Н1498	338531,52	2228812,59

н1499	338549,69	2228812,59
н1500	338666,86	2228745,10
н1501	338694,77	2228720,16
н1502	338829,91	2228631,47
н1503	338905,60	2228590,50
н1504	339060,04	2228518,61
н1505	339150,02	2228466,77
н1506	339285,36	2228388,81
н1507	339331,73	2228362,10
н1508	339479,55	2228276,95
н1282	339903,50	2228253,12
н664	348722,77	2207842,36
н665	348718,05	2207882,76
н666	348669,51	2207909,21
н667	348637,55	2207903,42
н668	348635,93	2207903,13
н669	348610,96	2207944,97
н670	348585,14	2207978,17
н671	348554,75	2208007,12
н672	348480,74	2208064,88
н673	348455,58	2208092,17
н674	348409,88	2208169,79
н675	348392,61	2208188,65
н676	348373,79	2208200,06
н677	348351,45	2208207,90
н678	348257,88	2208258,48

н679	348207,28	2208267,81
н680	348081,35	2208224,73
н681	348034,23	2208195,93
н682	347995,78	2208194,14
н683	347903,70	2208238,44
н684	347761,37	2208285,86
н685	347740,89	2208305,92
н686	347729,64	2208359,52
н687	347699,79	2208389,74
н688	347652,16	2208427,81
н689	347615,56	2208451,12
н690	347523,32	2208490,86
н691	347481,60	2208513,78
н692	347444,65	2208543,14
н693	347397,69	2208590,57
н694	347358,85	2208628,10
н695	347327,86	2208649,86
н696	347293,18	2208665,62
н697	347250,31	2208674,30
н698	347207,90	2208674,03
н699	347050,94	2208655,12
н700	347065,21	2208624,73
н701	347221,77	2208643,49
н702	347265,68	2208639,84
н703	347304,07	2208626,52
н704	347338,23	2208603,62
н705	347393,11	2208549,28

н706	347421,41	2208509,00
н707	347459,79	2208480,51
н708	347509,91	2208461,80
н709	347601,34	2208422,45
н710	347632,27	2208403,16
н711	347652,76	2208382,93
н712	347676,47	2208345,41
н713	347707,37	2208284,80
н714	347722,11	2208268,81
н715	347740,20	2208255,59
н716	347893,49	2208183,30
н717	347940,16	2208169,48
н718	347977,58	2208163,17
н719	348014,74	2208162,40
н720	348064,34	2208167,54
н721	348153,41	2208194,37
н722	348235,47	2208208,48
н723	348282,56	2208196,41
н724	348355,88	2208172,45
н725	348370,76	2208164,24
н726	348382,88	2208151,79
н727	348424,59	2208080,42
н728	348442,67	2208057,05
н729	348467,23	2208034,52
н730	348526,67	2207988,81
н731	348560,58	2207957,40
н732	348589,61	2207919,11

н733	348614,10	2207875,24
н734	348610,30	2207868,38
н735	348609,08	2207846,95
н736	348616,17	2207826,78
н737	348612,61	2207820,87
н738	348578,37	2207746,62
н739	348597,89	2207735,99
н740	348631,72	2207809,81
н741	348672,99	2207788,73
н742	348709,46	2207815,41
н664	348722,77	2207842,36
н244	347039,07	2208621,59
н245	347025,02	2208652,00
н246	346655,77	2208607,94
н247	346605,50	2208608,18
н248	346561,63	2208620,83
н249	346485,96	2208665,47
н250	346442,49	2208686,86
н251	346401,99	2208689,10
н252	346251,35	2208679,04
н253	346223,51	2208679,25
н254	346188,44	2208686,55
н255	345946,62	2208782,27
н256	345905,12	2208791,49
н257	345862,78	2208795,28
н258	345820,37	2208792,28

н259	345781,02	2208784,68
н260	345731,44	2208761,68
н261	345690,96	2208736,74
н262	345499,61	2208550,13
н263	345464,17	2208522,46
н264	345428,67	2208502,90
н265	344961,38	2208296,98
н266	344772,67	2208142,98
н267	344717,93	2208104,30
н268	344656,11	2208079,26
н269	344311,00	2207978,27
н270	344254,65	2207965,71
н271	344209,51	2207964,29
н272	344161,13	2207971,61
н273	343891,17	2208041,82
н274	343840,53	2208053,41
н275	343798,01	2208056,77
н276	343717,66	2208050,96
н277	343691,90	2208052,85
н278	343669,55	2208062,97
н279	343620,59	2208096,78
н280	343580,79	2208120,74
н281	343533,36	2208134,49
н282	343092,44	2208213,23
н283	343042,60	2208224,14
н284	343000,76	2208242,33
н285	342965,95	2208271,47

н286	342939,37	2208309,10
н287	342895,72	2208398,30
н288	342874,45	2208435,04
н289	342843,96	2208467,13
н290	342806,31	2208489,37
н291	342601,71	2208572,13
н292	342568,68	2208588,57
н293	342547,37	2208608,44
н294	342535,11	2208634,25
н295	342533,63	2208661,00
н296	342542,08	2208693,01
н297	342598,93	2208819,88
н298	342620,26	2208863,93
н299	342645,71	2208904,09
н300	342676,71	2208939,34
н301	342713,88	2208970,32
н302	342827,78	2209051,06
н303	342868,47	2209082,70
н304	342904,90	2209121,14
н305	342928,20	2209156,66
н306	342949,08	2209205,48
н307	342959,44	2209257,55
н308	342960,30	2209300,02
н309	342954,40	2209342,01
н310	342938,62	2209392,15
н311	342844,71	2209602,83
н312	342827,79	2209647,09

н313	342824,40	2209690,34
н314	342838,36	2209732,20
н315	342858,20	2209765,60
н316	342876,06	2209801,50
н317	342881,26	2209840,37
н318	342868,28	2209923,58
н319	342850,00	2210007,70
н320	342856,64	2210104,31
н321	342856,21	2210136,83
н322	342849,49	2210164,91
н323	342836,29	2210190,63
н324	342812,55	2210215,90
н325	342782,73	2210232,87
н326	342750,06	2210241,11
н327	342660,57	2210251,66
н328	342604,68	2210264,26
н329	342551,92	2210286,57
н330	342404,13	2210369,95
н331	342373,54	2210383,10
н332	342338,74	2210386,59
н333	342258,68	2210379,52
н334	342200,94	2210379,78
н335	342144,75	2210388,69
н336	342089,09	2210406,36
н337	341870,02	2210498,31
н338	341828,55	2210522,19
н339	341795,72	2210554,19

н340	341770,93	2210593,40
н341	341735,32	2210675,27
н342	341716,25	2210712,78
н343	341696,72	2210739,15
н344	341672,75	2210761,30
н345	341646,47	2210779,61
н346	341541,80	2210838,67
н347	341477,40	2210882,82
н348	341417,89	2210932,77
н349	341354,63	2211006,92
н350	341278,19	2211116,52
н351	341247,69	2211139,43
н352	341210,53	2211154,33
н353	341089,12	2211162,91
н354	341044,67	2211173,00
н355	341005,32	2211195,32
н356	340905,05	2211282,25
н357	340867,95	2211312,32
н358	340821,45	2211338,54
н359	340770,05	2211353,70
н360	340716,51	2211356,07
н361	340674,19	2211349,17
н362	340624,62	2211332,21
н363	340539,49	2211274,19
н364	340516,01	2211261,79
н365	340492,68	2211258,23
н366	340468,24	2211263,31

н367	340422,78	2211282,23
н368	340391,31	2211291,86
н369	340357,85	2211294,32
н370	340307,29	2211289,77
н371	340279,38	2211289,11
н372	340253,53	2211293,19
н373	340229,42	2211302,80
н374	340207,45	2211318,53
н375	340178,71	2211345,48
н376	340151,09	2211365,27
н377	340119,72	2211372,44
н378	340088,99	2211366,78
н379	340059,54	2211345,84
н380	340021,41	2211303,20
н381	339995,53	2211283,44
н382	339917,02	2211358,74
н383	339918,50	2211380,05
н384	339918,21	2211429,26
н385	339896,95	2211429,51
н386	339887,00	2211014,71
н387	339912,49	2211014,61
н388	339914,71	2211169,33
н389	339995,63	2211248,58
н390	340023,69	2211263,20
н391	340044,08	2211280,62
н392	340076,01	2211316,52
н393	340095,15	2211334,01

н394	340115,51	2211340,51
н395	340133,51	2211337,77
н396	340150,34	2211327,81
н397	340195,11	2211287,32
н398	340223,64	2211269,82
н399	340244,77	2211262,02
н400	340266,03	2211257,79
н401	340299,56	2211257,11
н402	340367,96	2211262,11
н403	340402,22	2211255,81
н404	340447,76	2211236,86
н405	340479,57	2211227,38
н406	340515,59	2211228,42
н407	340547,83	2211241,65
н408	340622,72	2211292,24
н409	340664,61	2211312,74
н410	340709,46	2211323,54
н411	340746,41	2211324,33
н412	340791,68	2211315,45
н413	340833,96	2211296,67
н414	340864,55	2211274,85
н415	340907,77	2211237,12
н416	340966,83	2211185,58
н417	341003,43	2211157,64
н418	341033,06	2211142,85
н419	341075,32	2211132,33
н420	341185,78	2211124,40

н421	341212,62	2211119,91
н422	341238,82	2211107,11
н423	341260,26	2211085,78
н424	341305,39	2211020,84
н425	341360,55	2210947,83
н426	341410,14	2210895,85
н427	341457,33	2210856,27
н428	341516,79	2210816,34
н429	341621,55	2210757,16
н430	341645,51	2210741,82
н431	341666,58	2210724,46
н432	341683,76	2210703,52
н433	341697,94	2210679,76
н434	341729,48	2210607,28
н435	341752,31	2210560,92
н436	341777,80	2210525,90
н437	341809,49	2210496,81
н438	341842,80	2210474,99
н439	342049,40	2210387,78
н440	342106,72	2210366,14
н441	342157,13	2210353,35
н442	342208,82	2210347,08
н443	342260,58	2210347,58
н444	342329,66	2210353,90
н445	342354,49	2210354,00
н446	342380,38	2210346,22
н447	342501,62	2210277,67

н448	342584,90	2210237,01
н449	342655,88	2210220,00
н450	342735,73	2210210,74
н451	342770,48	2210203,29
н452	342795,90	2210187,96
н453	342812,13	2210168,85
н454	342822,03	2210145,66
н455	342825,00	2210124,53
н456	342818,12	2210010,89
н457	342816,62	2209956,62
н458	342823,62	2209910,51
н459	342837,78	2209884,02
н460	342848,41	2209846,91
н461	342848,33	2209822,37
н462	342840,14	2209798,49
н463	342815,07	2209756,27
н464	342801,86	2209728,84
н465	342792,64	2209694,44
н466	342792,33	2209661,06
н467	342799,74	2209628,25
н468	342867,07	2209470,38
н469	342889,27	2209425,54
н470	342912,39	2209371,30
н471	342925,59	2209321,30
н472	342928,55	2209270,06
н473	342917,25	2209224,96
н474	342904,62	2209180,22

Н475	342879,65	2209140,75
Н476	342832,75	2209094,54
Н477	342719,34	2209013,77
Н478	342670,42	2208976,69
Н479	342633,25	2208939,67
Н480	342602,34	2208897,16
Н481	342574,56	2208843,53
Н482	342505,09	2208689,60
Н483	342499,62	2208649,43
Н484	342506,26	2208614,78
Н485	342523,82	2208584,28
Н486	342541,81	2208568,46
Н487	342562,30	2208553,77
Н488	342765,08	2208472,05
Н489	342801,21	2208456,27
Н490	342834,07	2208433,24
Н491	342858,18	2208400,92
Н492	342897,36	2208321,11
Н493	342922,45	2208275,56
Н494	342949,92	2208242,07
Н495	342984,11	2208215,34
Н496	343012,91	2208200,39
Н497	343053,86	2208188,05
Н498	343497,54	2208108,96
Н499	343553,27	2208095,48
Н500	343595,05	2208075,30
Н501	343652,86	2208035,65

Н502	343682,19	2208022,32
Н503	343719,00	2208018,98
Н504	343759,61	2208022,50
Н505	343807,56	2208024,65
Н506	343844,64	2208020,12
Н507	344134,23	2207945,19
Н508	344174,45	2207936,27
Н509	344216,51	2207931,81
Н510	344256,98	2207933,75
Н511	344299,99	2207942,15
Н512	344655,90	2208045,75
Н513	344730,81	2208071,49
Н514	344776,85	2208105,45
Н515	344931,94	2208232,41
Н516	344995,01	2208275,89
Н517	345424,02	2208465,49
Н518	345494,06	2208499,86
Н519	345678,77	2208680,40
Н520	345729,93	2208723,61
Н521	345779,91	2208749,05
Н522	345825,20	2208760,45
Н523	345862,48	2208763,09
Н524	345909,04	2208758,16
Н525	345945,45	2208747,73
Н526	346178,23	2208656,22
Н527	346209,70	2208647,23
Н528	346242,70	2208646,64

н529	346401,92	2208657,09
н530	346428,70	2208654,34
н531	346453,54	2208646,47
н532	346492,96	2208623,19
н533	346539,08	2208595,75
н534	346579,74	2208581,00
н535	346611,71	2208575,24
н536	346654,39	2208575,48
н244	347039,07	2208621,59
н537	341170,50	2213631,14
н538	341196,01	2213662,23
н539	341241,82	2213726,43
н540	341268,62	2213750,33
н541	341301,47	2213768,89
н542	341391,58	2213813,26
н543	341418,74	2213830,15
н544	341443,88	2213850,89
н545	341470,90	2213885,20
н546	341489,17	2213924,86
н547	341497,69	2213967,69
н548	341496,00	2214011,33
н549	341484,18	2214053,37
н550	341462,87	2214091,51
н551	341427,43	2214132,50
н552	341328,76	2214201,63
н553	341312,75	2214220,39

н554	341301,06	2214253,79
н555	341294,90	2214304,50
н556	341299,66	2214352,34
н557	341322,22	2214377,89
н558	341349,99	2214398,11
н559	341373,41	2214401,44
н560	341399,68	2214400,07
н561	341433,68	2214394,37
н562	341465,29	2214380,95
н563	341498,23	2214327,66
н564	341506,38	2214318,23
н565	341519,74	2214308,34
н566	341535,51	2214305,26
н567	341551,70	2214307,52
н568	341565,84	2214313,42
н569	341606,54	2214328,28
н570	341630,77	2214340,44
н571	341637,00	2214342,09
н572	341649,63	2214339,41
н573	341662,65	2214330,69
н574	341698,82	2214297,85
н575	341727,30	2214272,20
н576	341751,76	2214246,97
н577	341762,45	2214241,24
н578	341778,32	2214237,76
н579	341792,59	2214239,74
н580	341809,40	2214244,89

н581	341880,95	2214288,13
н582	341896,84	2214301,13
н583	341904,11	2214312,37
н584	341908,78	2214323,98
н585	341917,89	2214376,24
н586	341921,65	2214469,09
н587	341919,20	2214479,67
н588	341901,65	2214488,75
н589	341863,40	2214532,76
н590	341857,74	2214542,74
н591	341855,51	2214552,11
н592	341855,12	2214567,77
н593	341864,81	2214706,04
н594	341906,23	2214706,16
н595	341905,97	2214798,92
н596	341801,64	2214799,22
н597	341800,50	2214705,95
н598	341825,03	2214705,66
н599	341823,16	2214654,89
н600	341813,78	2214555,12
н601	341820,35	2214525,95
н602	341833,03	2214504,66
н603	341868,92	2214465,56
н604	341878,77	2214441,47
н605	341879,00	2214390,37
н606	341876,78	2214373,80
н607	341865,48	2214325,98

н608	341832,72	2214301,83
н609	341790,21	2214280,94
н610	341755,82	2214299,35
н611	341717,28	2214334,37
н612	341679,20	2214376,91
н613	341618,50	2214390,19
н614	341576,30	2214371,66
н615	341536,23	2214368,00
н616	341505,30	2214407,24
н617	341437,15	2214449,35
н618	341375,29	2214450,35
н619	341318,32	2214437,90
н620	341274,68	2214396,81
н621	341257,19	2214340,62
н622	341257,39	2214284,19
н623	341262,30	2214232,36
н624	341278,05	2214196,34
н625	341304,31	2214166,36
н626	341391,56	2214106,91
н627	341423,01	2214078,31
н628	341449,84	2214032,70
н629	341458,73	2213987,40
н630	341451,93	2213938,29
н631	341431,43	2213897,02
н632	341401,87	2213866,27
н633	341354,65	2213838,48
н634	341240,24	2213781,96

н635	341211,79	2213751,51
н636	341179,10	2213706,82
н637	341146,72	2213663,48
н638	341113,86	2213634,96
н639	341075,57	2213615,43
н640	341023,60	2213603,21
н641	340860,66	2213587,41
н642	340806,07	2213595,55
н643	340754,52	2213615,26
н644	340634,10	2213672,98
н645	340557,85	2213717,03
н646	340373,70	2213831,72
н647	340371,18	2213834,38
н648	340384,44	2213778,74
н649	340394,36	2213772,56
н650	340550,26	2213675,58
н651	340622,21	2213634,64
н652	340731,70	2213582,44
н653	340779,69	2213562,44
н654	340800,49	2213555,96
н655	340821,98	2213551,27
н656	340843,66	2213548,61
н657	340863,41	2213547,89
н658	340886,13	2213548,67
н659	340958,21	2213556,11
н660	341057,20	2213568,97
н661	341086,40	2213577,09

н662	341117,70	2213590,92
н663	341144,99	2213608,49
н537	341170,50	2213631,14
н1	340251,72	2214441,62
н2	340254,79	2214464,11
н3	340252,66	2214466,49
н4	340241,75	2214476,17
н5	340223,77	2214485,11
н6	340179,71	2214503,98
н7	340124,52	2214527,62
н8	340064,44	2214552,98
н9	340008,28	2214575,28
н10	339951,25	2214595,81
н11	339855,13	2214625,71
н12	339551,43	2214706,71
н13	339516,48	2214740,86
н14	339467,89	2214869,83
н15	339443,94	2214861,21
н16	339466,27	2214799,81
н17	339498,35	2214710,27
н18	339505,87	2214688,94
н19	339544,43	2214581,29
н20	339552,09	2214559,21
н21	339588,13	2214460,08
н22	339613,55	2214469,22
н23	339547,94	2214649,68

н24	339546,25	2214674,97
н25	339846,25	2214594,96
н26	339941,07	2214565,47
н27	339996,95	2214545,34
н28	340052,31	2214523,36
н29	340112,00	2214498,17
н30	340167,11	2214474,56
н31	340210,34	2214456,05
н32	340223,70	2214449,41
н33	340229,00	2214444,70
н1	340251,72	2214441,62
н34	338516,27	2228906,99
н35	338516,27	2228994,90
н36	338510,58	2228994,96
н37	338438,72	2229081,43
н38	338416,30	2229118,60
н39	338407,46	2229146,50
н40	338403,72	2229203,21
н41	338405,30	2229262,37
н42	338409,55	2229299,87
н43	338419,77	2229334,77
н44	338436,35	2229366,58
н45	338470,98	2229411,38
н46	338529,57	2229469,77
н47	338530,49	2229484,16
н48	338530,64	2229543,21

н49	338516,29	2229561,79
н50	338320,43	2229714,80
н51	338292,60	2229750,66
н52	338273,62	2229786,30
н53	338202,05	2229935,00
н54	338217,32	2229953,34
н55	338226,63	2229975,39
н56	338227,72	2229991,08
н57	338222,28	2230016,99
н58	338212,91	2230061,54
н59	338209,62	2230098,49
н60	338213,51	2230135,27
н61	338222,94	2230172,70
н62	338264,43	2230317,52
н63	338274,46	2230358,47
н64	338264,71	2230627,06
н65	338283,00	2230683,43
н66	338327,01	2230748,85
н67	338342,12	2230779,11
н68	338348,56	2230805,79
н69	338349,04	2230845,01
н70	338341,85	2230925,05
н71	338344,68	2230957,72
н72	338337,71	2230975,66
н73	338339,64	2231030,48
н74	338349,52	2231065,86
н75	338366,19	2231098,51

н76	338389,09	2231128,84
н77	338501,72	2231257,07
н78	338516,80	2231280,25
н79	338525,84	2231303,90
н80	338535,31	2231342,76
н81	338531,40	2231351,93
н82	338531,81	2231440,23
н83	338565,85	2231440,12
н84	338736,37	2231306,34
н85	338749,91	2231325,57
н86	338558,05	2231476,09
н87	338558,05	2231518,93
н88	338480,67	2231518,93
н89	338480,63	2231454,00
н90	338499,87	2231453,92
н91	338499,52	2231372,74
н92	338492,17	2231353,63
н93	338491,97	2231315,49
н94	338486,44	2231297,11
н95	338471,16	2231271,81
н96	338450,47	2231250,10
н97	338411,86	2231204,72
н98	338379,86	2231179,74
н99	338339,28	2231131,95
н100	338314,18	2231072,68
н101	338305,64	2231006,30
н102	338307,70	2230944,40

н103	338318,34	2230835,82
н104	338318,06	2230817,53
н105	338309,52	2230784,68
н106	338230,52	2230749,67
н107	338204,06	2230713,04
н108	338192,19	2230679,97
н109	338190,55	2230663,48
н110	338231,88	2230613,07
н111	338243,23	2230391,23
н112	338235,54	2230334,53
н113	338180,26	2230130,92
н114	338177,80	2230088,01
н115	338183,32	2230045,82
н116	338186,28	2230032,37
н117	338195,64	2229989,74
н118	338193,98	2229977,45
н119	338185,46	2229964,33
н120	338159,06	2229936,42
н121	338130,94	2229912,84
н122	338097,78	2229895,18
н123	338014,46	2229857,21
н124	337990,85	2229840,86
н125	337953,76	2229799,63
н126	337923,91	2229748,81
н127	337919,06	2229715,51
н128	337921,37	2229684,12
н129	337973,91	2229529,16

н130	337977,64	2229511,77
н131	337977,62	2229495,51
н132	337971,98	2229471,52
н133	337958,11	2229451,36
н134	337938,96	2229436,12
н135	337915,59	2229428,85
н136	337891,12	2229428,72
н137	337875,35	2229433,42
н138	337851,63	2229446,58
н139	337726,51	2229530,88
н140	337703,19	2229541,96
н141	337672,73	2229548,53
н142	337649,57	2229548,00
н143	337626,98	2229542,88
н144	337605,85	2229533,38
н145	337578,73	2229511,77
н146	337561,54	2229487,67
н147	337548,14	2229452,22
н148	337525,39	2229387,89
н149	337515,82	2229346,83
н150	337512,32	2229303,76
н151	337485,67	2229189,55
н152	337475,57	2229163,24
н153	337454,59	2229137,01
н154	337348,32	2229032,82
н155	337334,41	2229022,01
н156	337321,65	2229015,95

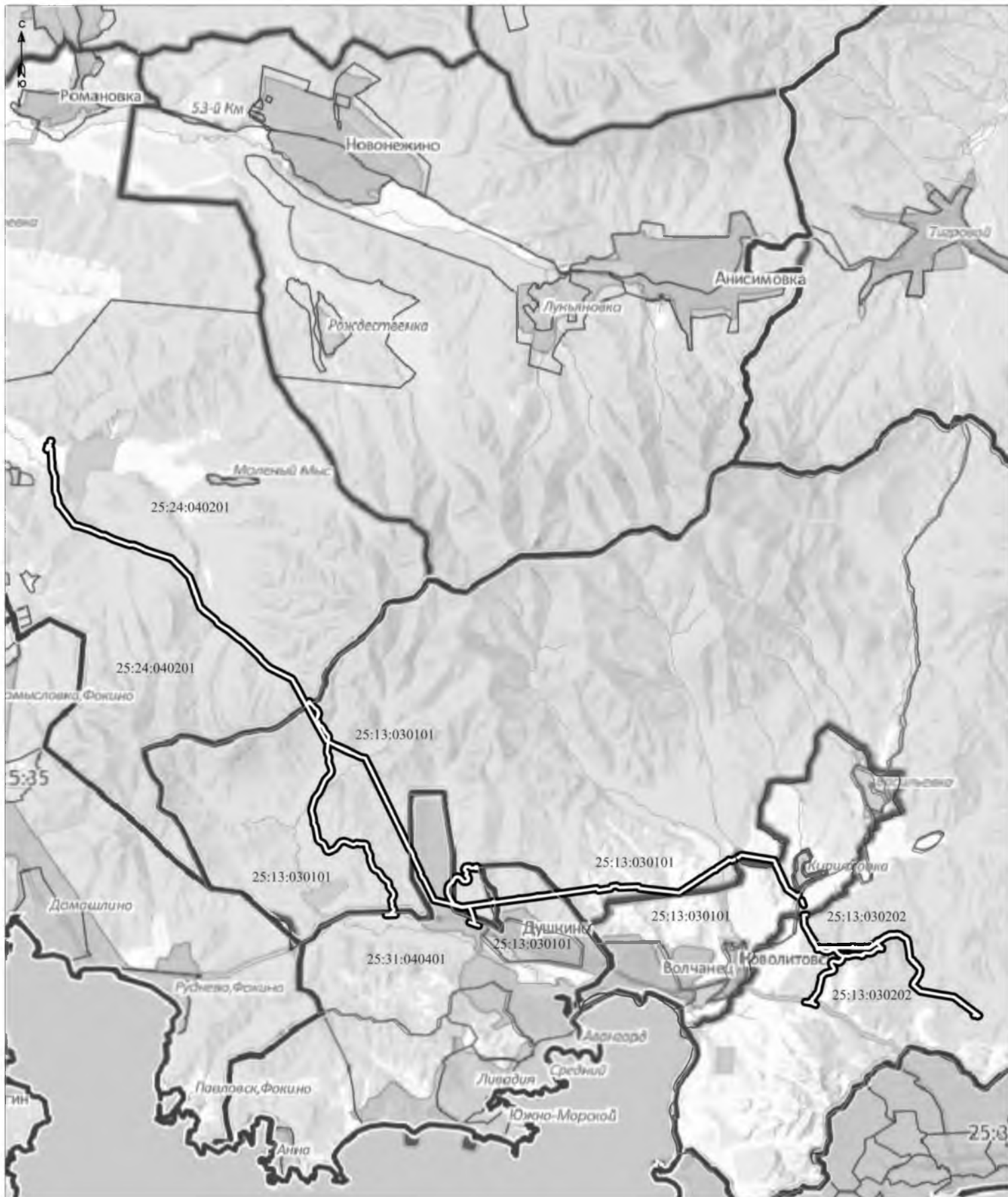
н157	337303,92	2229011,65
н158	337244,34	2229010,99
н159	337223,05	2229008,19
н160	336980,43	2228943,88
н161	336794,33	2228909,68
н162	336761,27	2228905,67
н163	336735,63	2228892,98
н164	336707,92	2228868,23
н165	336368,02	2228626,20
н166	336313,36	2228650,95
н167	336241,29	2228683,59
н168	336199,55	2228786,14
н169	336177,36	2228777,11
н170	336240,93	2228620,94
н171	336249,39	2228588,74
н172	336263,12	2228536,76
н173	336273,27	2228499,84
н174	336283,56	2228435,79
н175	336294,35	2228355,81
н176	336296,49	2228322,72
н177	336319,00	2228324,62
н178	336306,53	2228472,38
н179	336359,37	2228556,31
н180	336385,52	2228597,85
н181	336422,94	2228597,98
н182	336466,90	2228630,79
н183	336490,48	2228671,63

н184	336598,44	2228749,64
н185	336621,53	2228752,15
н186	336678,03	2228807,15
н187	336736,61	2228848,79
н188	336766,43	2228867,63
н189	336785,74	2228874,72
н190	336841,52	2228878,20
н191	336860,09	2228887,92
н192	336968,46	2228908,08
н193	337219,55	2228974,82
н194	337255,92	2228979,46
н195	337288,05	2228978,98
н196	337309,48	2228968,98
н197	337335,25	2228974,81
н198	337351,01	2228981,87
н199	337436,17	2229060,12
н200	337498,63	2229139,73
н201	337511,78	2229153,07
н202	337516,53	2229181,04
н203	337537,78	2229271,83
н204	337583,26	2229371,63
н205	337610,35	2229485,52
н206	337638,89	2229511,20
н207	337670,63	2229512,54
н208	337712,71	2229501,82
н209	337744,44	2229480,80
н210	337764,07	2229457,53

н211	337803,25	2229429,65
н212	337897,54	2229394,96
н213	337934,16	2229396,49
н214	337952,08	2229401,19
н215	337968,32	2229411,04
н216	337985,10	2229424,25
н217	337994,45	2229437,45
н218	338003,30	2229455,89
н219	338010,00	2229492,61
н220	338007,43	2229527,10
н221	337989,27	2229630,75
н222	337968,75	2229734,27
н223	338020,55	2229823,00
н224	338157,57	2229892,50
н225	338178,47	2229910,17
н226	338255,65	2229735,15
н227	338275,48	2229711,15
н228	338424,70	2229591,78
н229	338460,10	2229496,60
н230	338453,94	2229455,22
н231	338443,08	2229427,97
н232	338389,98	2229346,54
н233	338368,43	2229261,95
н234	338377,88	2229132,20
н235	338427,54	2229027,95
н236	338444,52	2229011,81
н237	338463,37	2228999,47

н238	338487,30	2228969,29
н239	338495,02	2228953,61
н240	338497,06	2228939,46
н241	338497,25	2228919,43
н242	338462,82	2228919,61
н243	338462,76	2228906,99
н34	338516,27	2228906,99

Схема расположения публичного сервитута линейного объекта



Условные обозначения:

- ==== - граница публичного сервитута планируемого для установления в целях размещения Объекта "Газопровод - отвод и ГРС Врангель Приморского края (2 этап. Строительство газопровода - отвода на ГРС Врангель от точки подключения газопровода-отвода на ГРС Большой камень до ГРС Врангель Приморского края)" I этап строительства"

25:31:040401 - номер кадастрового квартала